

INSTALLATION

DRIVERS USB

Manuel

Tous les programmeurs hardware MikroElektronika (autonomes ou intégrés aux systèmes de développement) nécessitent l'installation de drivers. Afin qu'ils puissent entrer en communication avec un PC, il vous faudra installer le driver USB approprié. A ce titre, un CD (lequel intègre le pilote en question) est livré avec chacun de nos programmeurs. Il vous est de plus possible de télécharger librement ce driver depuis notre site Internet www.mikroe.com

Drivers USB

 **MikroElektronika**

SOFTWARE AND HARDWARE SOLUTIONS FOR EMBEDDED WORLD ...making it simple

Installation du driver

Insérez en premier le CD dans votre lecteur et ouvrez le dossier CD_Drive:/drivers. Ce dossier contient les drivers pour les trois principaux systèmes d'exploitation les plus utilisés.

1

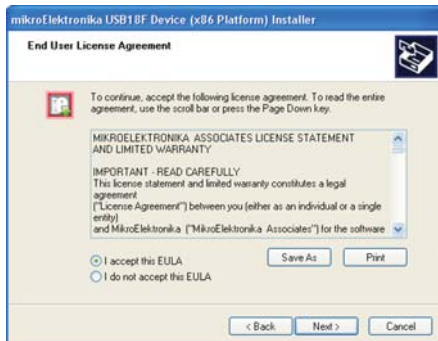
Si votre PC utilise WIN 2000, 32-bit XP ou Windows 32-bit server 2003, débutez l'installation depuis le:



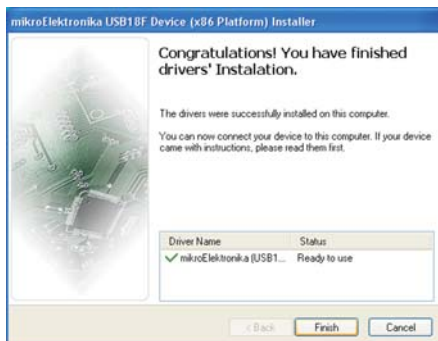
`CD_Drive:\drivers\Win 2000, XP, 2003 32-bit\USB18PRG-x86.EXE`



En cliquant sur l'icône du fichier .EXE, une fenêtre de bienvenue doit s'afficher à l'écran. Cliquez simplement sur le bouton *Next* pour débiter l'installation.



Avant l'installation du driver, lisez avec attention les termes des conditions d'utilisation. Si vous acceptez ceux-ci, sélectionnez l'option *I accept the EULA* et cliquez sur le bouton *Next*.



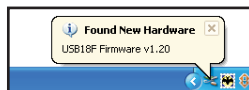
Une fenêtre s'affichera une fois que la procédure d'installation se sera correctement déroulée. Pour totalement terminer cette procédure, cliquez sur le bouton *Finish*.

- 2** Si votre PC utilise le système d'exploitation Vista 32-bit, suivez la procédure décrite précédemment en utilisant le dossier:
CD_Drive:\drivers\Vista 32bit, Win 2008 32 bit, Windows7 32 bit\USB18PRG-Vista-x86.EXE
- 3** Si votre PC utilise le système d'exploitation 64-bit XP ou 32-bit Windows server 2003, suivez la procédure depuis le dossier:
CD_Drive:\drivers\Win XP, 2003 64-bit\USB18PRG-x64.EXE
- 4** Si votre PC utilise le système d'exploitation Vista 64-bit, Windows 2000 ou Windows 7, suivez la procédure depuis le dossier:
 :
CD_Drive:\drivers\Vista 64bit, Win 2008 64 bit, Windows7 64 bit\USB18PRG-Vista-x64.EXE

Une fois la procédure d'installation du driver effectuée avec succès, vous serez prêt à utiliser votre programmeur ou votre kit de développement. Toutefois si c'est la première fois que vous les raccordez au PC, il vous faudra suivre quelques étapes supplémentaires avant d'y parvenir.

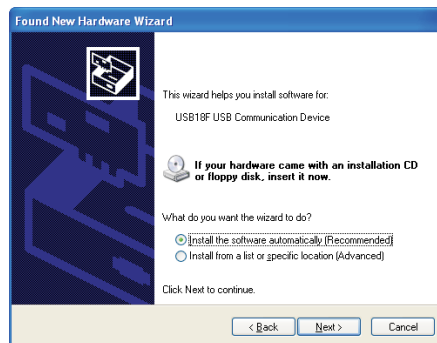
Étape 1: Connection au PC

A ce stade, Windows détectera un nouveau périphérique USB. Une fenêtre vous demandant la permission de chercher un driver ou une mise à jour logiciel pour ce périphérique s'affichera. Sélectionnez l'option *Non, pas cette fois* et cliquez sur *Next*.



Étape 2: Type d'installation

Lors de cette étape, le système d'exploitation vous demandera comment vous voulez installer le driver. Sélectionnez l'option recommandée *Install the software automatically*.

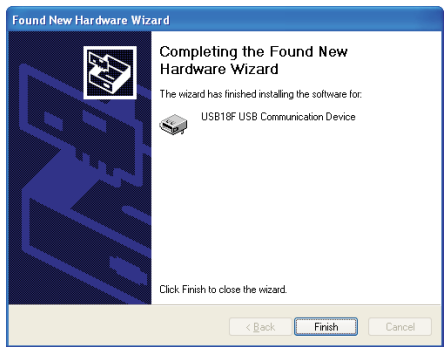


Etape 3: Progression de l'installation



L'installation du driver du *PICflash* débute alors. Sa progression s'affiche à l'écran.

Etape 4: Fin



La procédure se termine en cliquant sur *Finish*.

Dès lors, votre programmeur *PICflash* sera automatiquement reconnu lorsque vous le raccorderez à votre PC .

